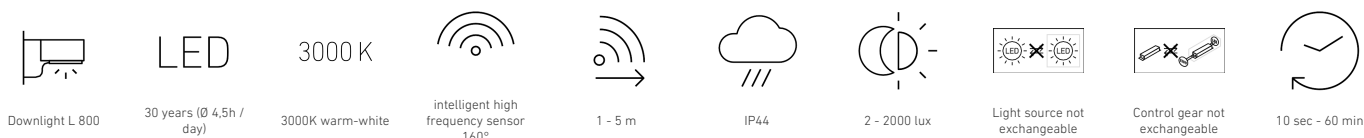
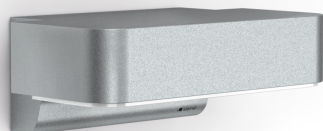


# L 800 SC

silber  
EAN 4007841 087555  
Art.-Nr. 087555



## Funktionsbeschreibung

Die modernste Außenleuchte der Welt. Mit unsichtbarem iHF Sensor. Diese Sensor Außenleuchte übersetzt Intelligenz in Optik und Technik. Das hochwertige Designstück ist genauestens durchdacht und mit besonderer Sorgfalt aus langlebigen Materialien hergestellt. Uns geht es bei der Entwicklung neuer Leuchten auch um den Wert unserer Produkte in der Zukunft. Intelligente Technologie ist von Dauer und besitzt Beständigkeit – ist heller, cooler und intelligenter. Erstmals ist es uns gelungen, den Sensor einer Leuchte vollkommen unsichtbar zu machen. Daraus resultiert ein LED-Highlightprodukt zur effektvollen Beleuchtung Ihrer Hauswand. Die Bluetooth Mesh-basierte Connect-Version kann kabellos vernetzt, per App eingestellt und gesteuert werden. Auch die Bildung von Gruppen und die Benennung von Leuchten erfolgt bequem via App.

## Technische Daten

Abmessungen (L x B x H)	145 x 230 x 88 mm	Dämmerungsschalter	Ja
Mit Leuchtmittel	Ja, LED-Leuchtmittel	Sendereichweite	30 m
Herstellergarantie	3 Jahre	Sendeleistung	< 1 mW
Einstellungen via	App, Connect Bluetooth Mesh	Lichtstrom Gesamtprodukt	466 lm
Mit Fernbedienung	Nein	gemessener Lichtstrom (360°)	466 lm
Variante	silber	Gesamtprodukt Effizienz	62 lm/W
VPE1, EAN	4007841087555	Farbtemperatur	3000 K
Anwendung, Ort	Außenbereich	Leuchtmittel	LED nicht austauschbar
Anwendung, Raum	Garten, Hauseingang, Hof & Einfahrt, Rund ums Haus, Terrasse / Balkon	Lebensdauer LED L70B50 (25°)	> 60000 Std
Farbe	Silber	Socket	Ohne
Inkl. Hausnummernbogen	Nein	LED Kühlsystem	Active & Passive Thermo Control
Montageort	Wand	Softlichtstart	Ja
Schlagfestigkeit	IK03	Dauerlicht	schaltbar
Schutzart	IP44	Funktionen	Bewegungssensor
		Dämmerungseinstellung	2 – 2000 lx

**L 800 SC**

silber  
 EAN 4007841 087555  
 Art.-Nr. 087555

**Technische Daten**

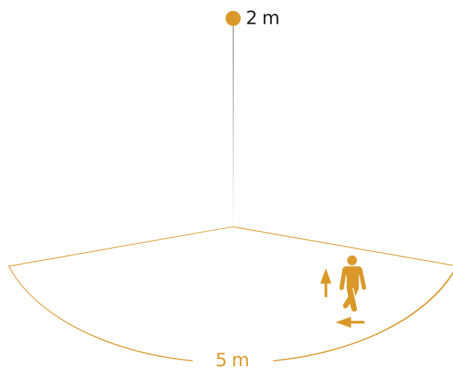
Schutzklasse	II
Umgebungstemperatur	-20 – 40 °C
Werkstoff des Gehäuses	Aluminium
Werkstoff der Abdeckung	Kunststoff opal
Netzanschluss	220 – 240 V / 50 – 60 Hz
Leistung	7,5 W
Montagehöhe max	2,50 m
Slavebetrieb einstellbar	Ja
Unterkriechschutz	Ja
segmentweise Ausblendung	Nein
Elektronische Skalierbarkeit	Ja
Mechanische Skalierbarkeit	Nein
Reichweite Detail	Einstellbarer Erfassungsbereich auf 2 Achsen
Reichweite Radial	r = 5 m (35 m <sup>2</sup> )
Reichweite Tangential	r = 5 m (35 m <sup>2</sup> )

Zeiteinstellung	5 s – 60 Min.
Grundlichtfunktion	Ja
Grundlichtfunktion Zeit	AUS, Helligkeitsgesteuert, 10 Sek. - 60 Min.
Hauptlicht einstellbar	0 - 100 %
Vernetzung	Ja
Art der Vernetzung	Master/Master, Master/Slave
Grundlichtfunktion in Prozent	10 – 100 %
Grundlichtfunktion Prozent, von	10 %
Grundlichtfunktion Prozent, bis	100 %
Vernetzung via	Bluetooth Mesh Connect
Farbwiedergabeindex CRI	= 82
optimale Montagehöhe	2 m
Erfassungswinkel	160 °

# L 800 SC

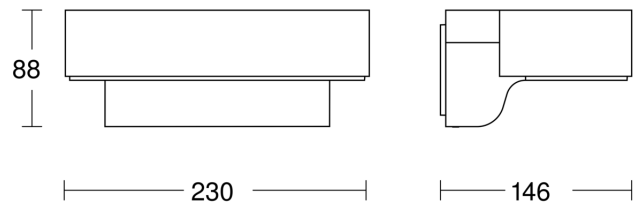
silber  
EAN 4007841 087555  
Art.-Nr. 087555

## Sensorerfassungsbereich



Mögliche Montagehöhe: 1,80 m - 2,50 m  
Orange: radial und tangential

## Maßzeichnung



## Schaltplan Bluetooth

